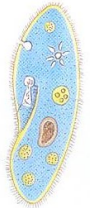



# La classification animale




**PROTOZAIRE**  
une seule cellule



**AMPHIBIEN**  
peau nue  
4 pattes chez l'adulte




**POISSON**  
vit dans l'eau  
pas de pattes




**TORTUE**  
carapace  
4 pattes



**SERPENT**  
sans pattes



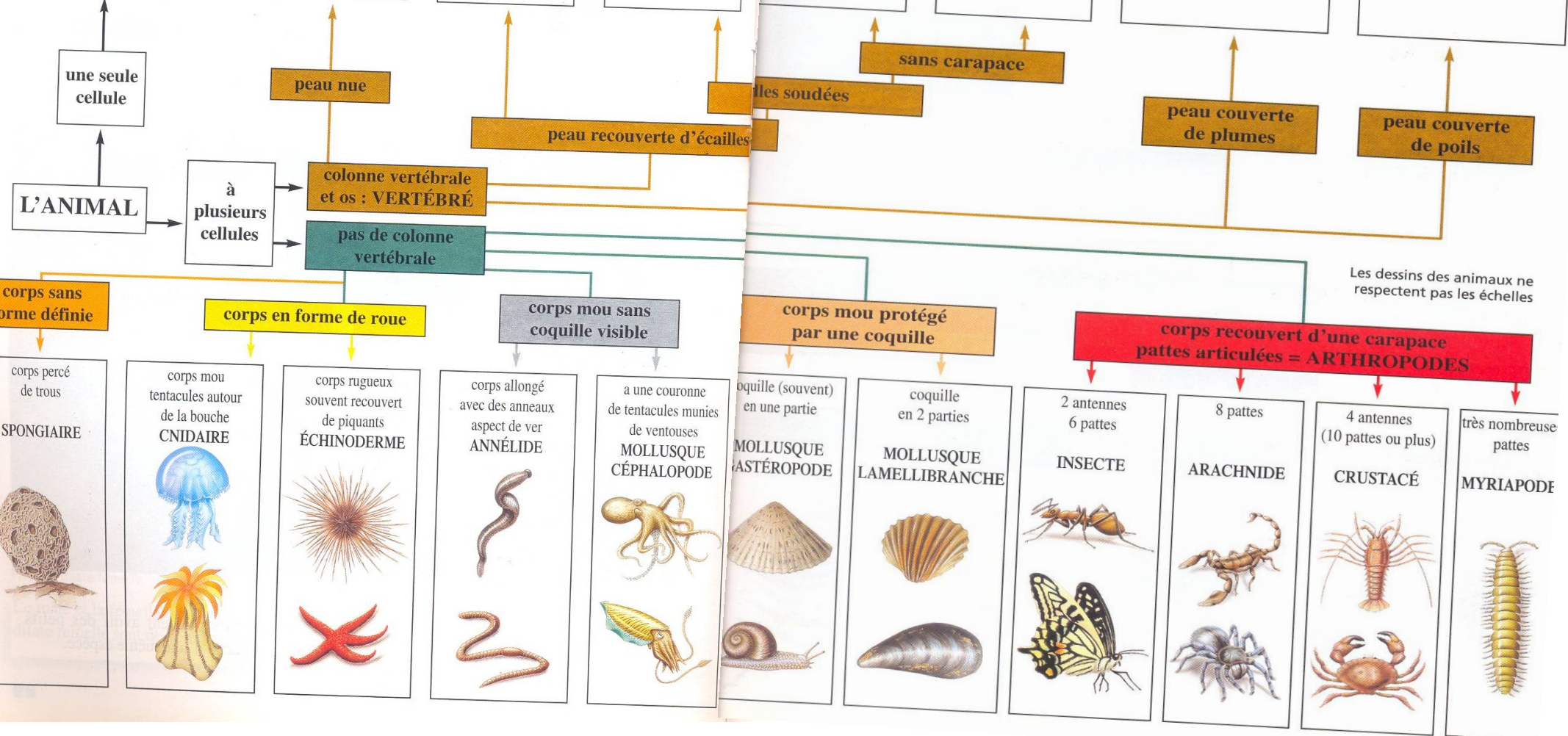
**CROCODILIEN**  
4 pattes



**OISEAU**  
2 pattes et 2 ailes



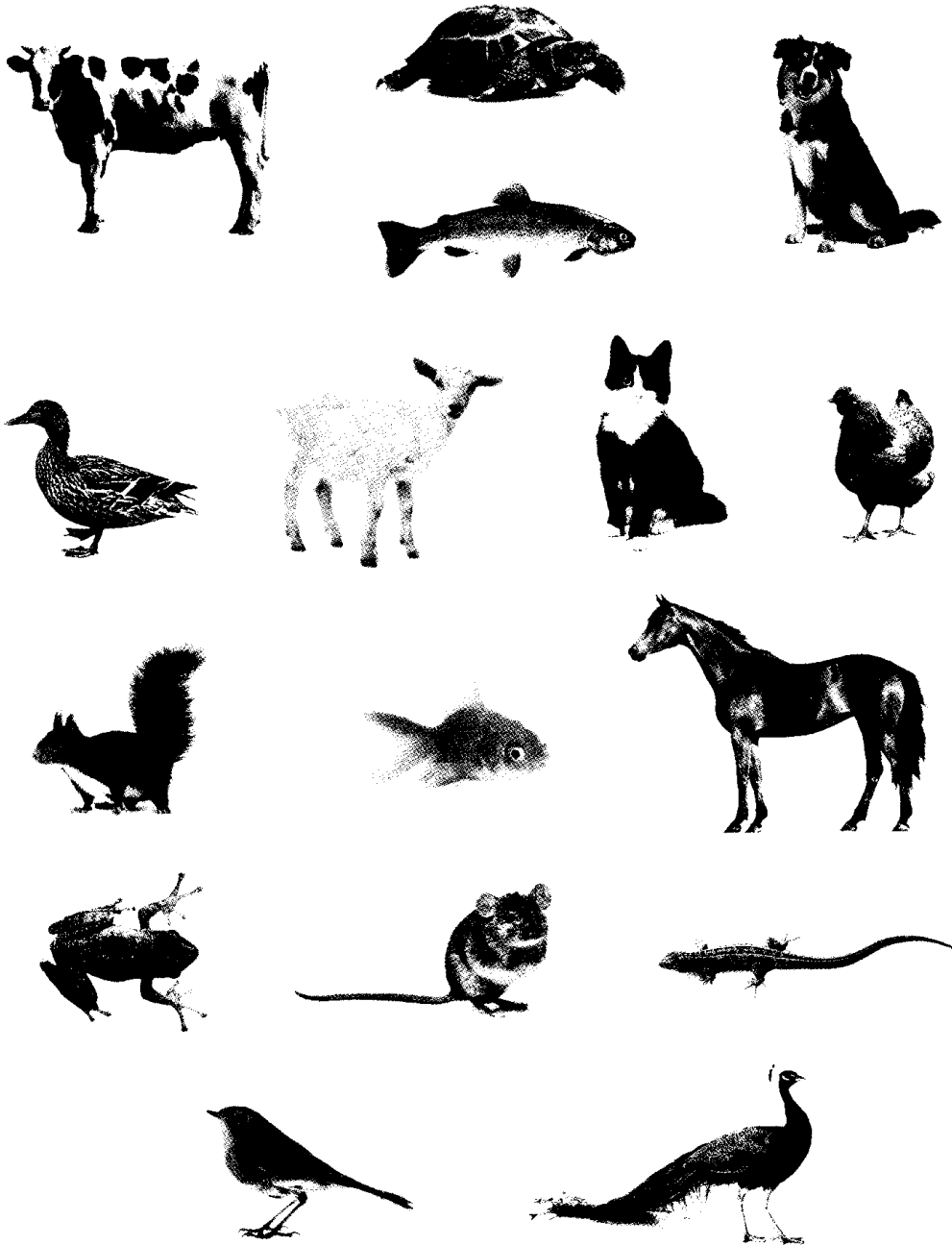
**MAMMIFÈRE**  
la femelle allaite ses petits.



Pour savoir à quel groupe appartient un animal, suis les flèches.

Les dessins des animaux ne respectent pas les échelles

## Quelques animaux vertébrés



## Tête et/ou bouche et/ou yeux (animaux)



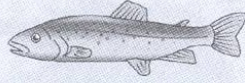
Escargot



Coccinelle



Araignée



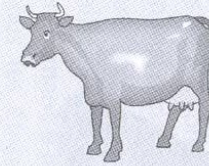
Truite



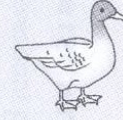
Grenouille



Écureuil

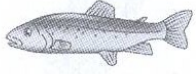


Vache



Canard

### Squelette interne (vertébrés)



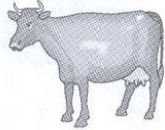
Truite



Grenouille



Écureuil



Vache



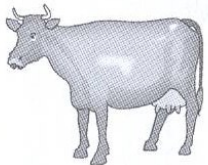
Canard

### 4 membres

#### Poils



Écureuil



Vache

#### Plumes



Canard

#### Peau nue



Grenouille

### Nageoires



Truite

### Squelette externe (arthropodes)



Coccinelle



Araignée

### 6 pattes et 2 antennes



Coccinelle

### 8 pattes



Araignée

### Coquille (mollusques)

### 2 paires de tentacules et 1 pied



Escargot

**Pour classer les êtres vivants**, on recherche leurs **points communs** afin de les placer dans des **groupes emboîtés**.

Chaque boîte représente un **caractère**, c'est-à-dire un élément qui permet de décrire l'être vivant étudié.

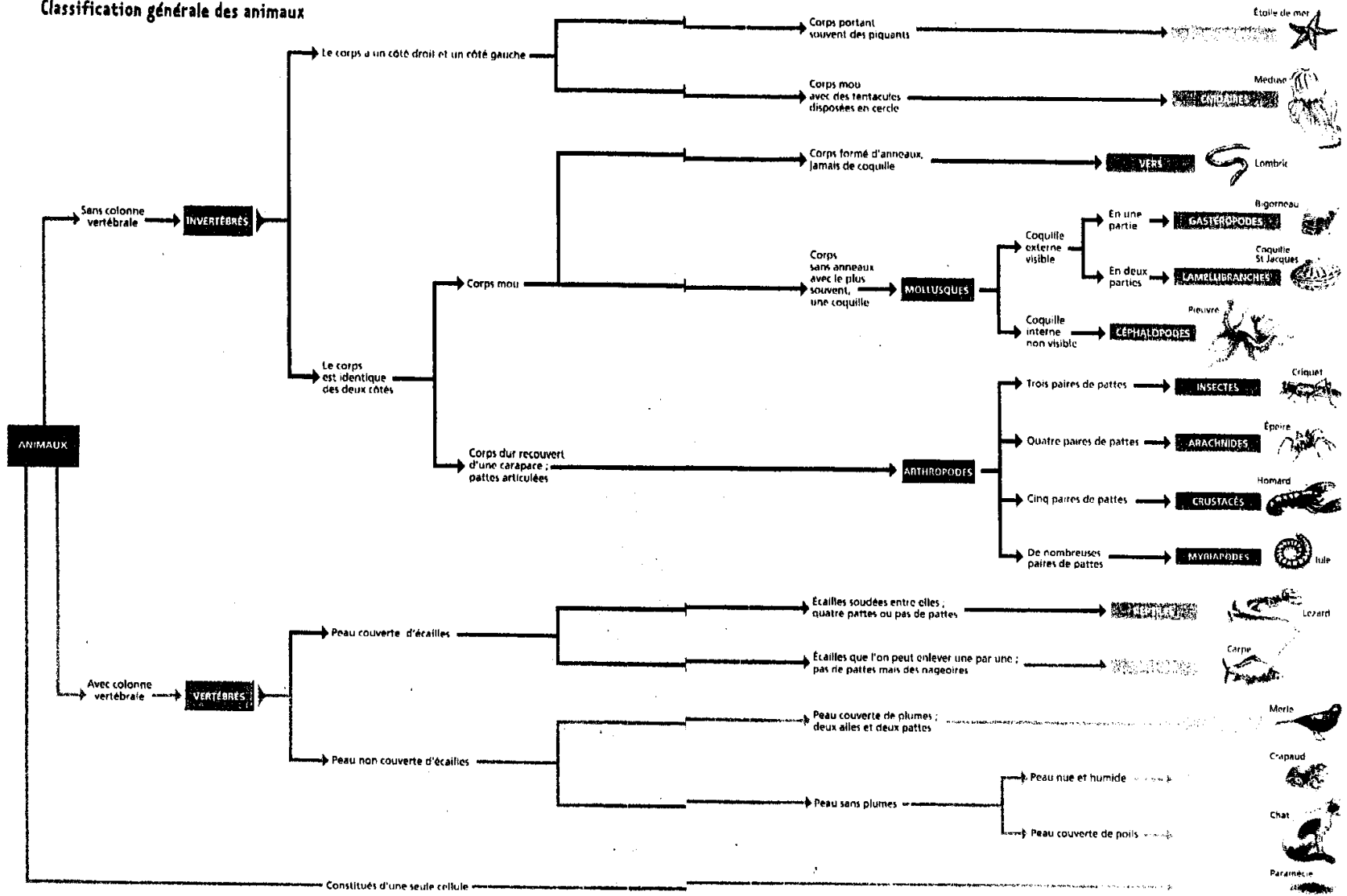
Les êtres vivants qui sont dans une **même boîte** possèdent donc le(s) **même(s) caractère(s)**.

Plus des êtres vivants ont des caractères en commun, plus ils se ressemblent.

Ici, nous prenons l'exemple d'une **collection d'animaux constituée de 8 espèces vivantes** :

l'escargot, la coccinelle, l'araignée, la truite, la grenouille, l'écureuil, la vache, le canard.

# Classification générale des animaux



# ANIMAUX

à plusieurs cellules

à une cellule

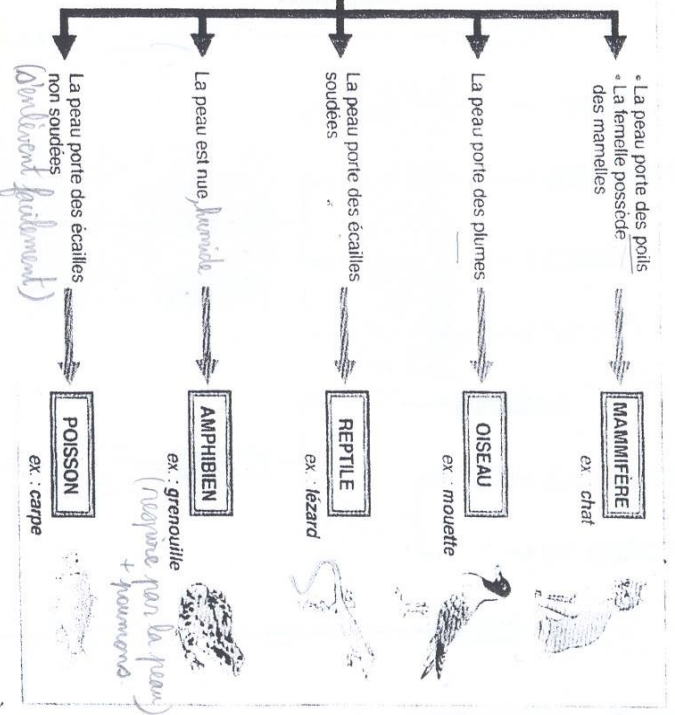
La classification des vertébrés.

Protozoaires

ex: paramécie

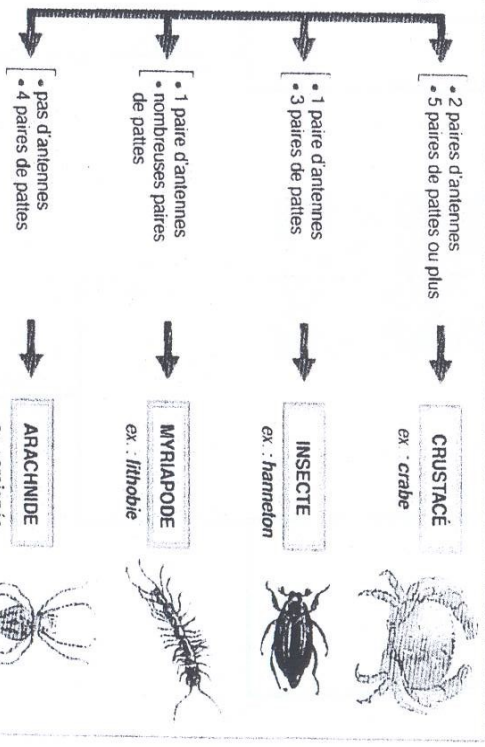
L'animal a une colonne vertébrale et des os (ou des arêtes) : c'est un VERTEBRE

## La classification des invertébrés.



L'animal possède des pattes articulées

arthropodes



L'animal n'a pas de pattes articulées

